

### PB-40S

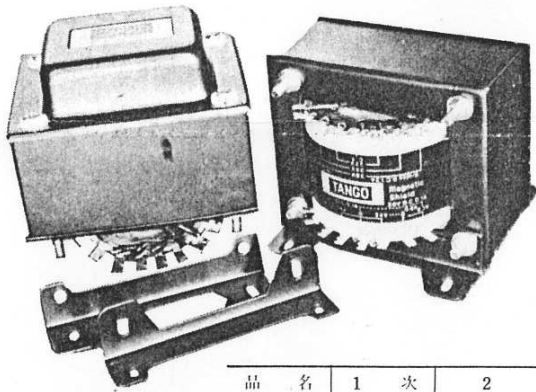
15W~25Wステレオ

### PB-80S

25W~50Wステレオ

## 漏洩磁束の少ない

## 電磁シールド付



- 各社パワーICに適合

豊富なタップ。

- O.C.Lアンプに最適

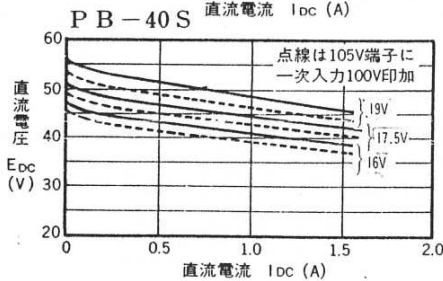
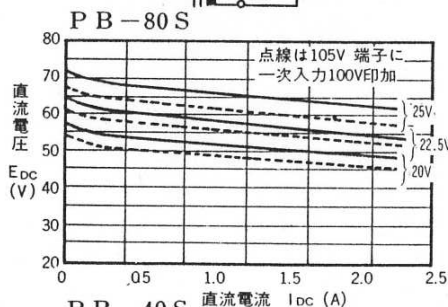
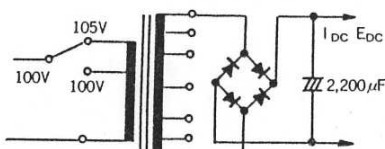
バランスしたC.Tにより、正確な二電源が得られる。

- 伏型・付属アングルで横型にもなる

品名	1次	2次	用途例	価格(円)
PB-80S	100V 105V	25V-22.5V-20V-0 -20V-22.5V-25V 2.6A(DC±1.5A)	24V-0-24V 6.3V 0.18A(DC±0.1A) 0.6A	AB級 25~50W ステレオ
PB-40S	100V 105V	19V-17.5V-16V-0 -16V-17.5V-19V 2.3A(DC±1.2A)	24V-0-24V 6.3V 0.18A(DC±0.1A) 0.6A	AB級 15~25W ステレオ

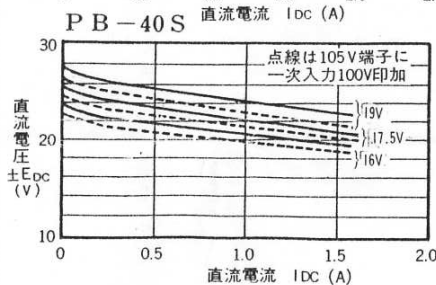
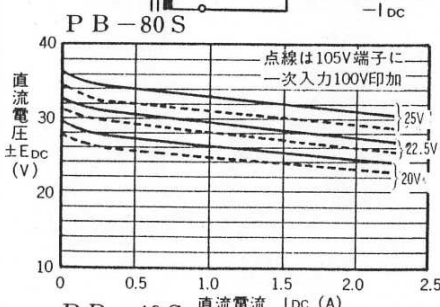
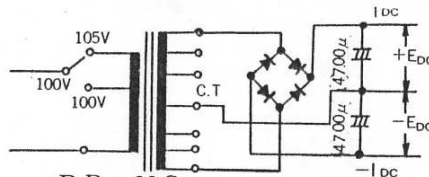
#### 一電源式整流

PB-80S PB-40S



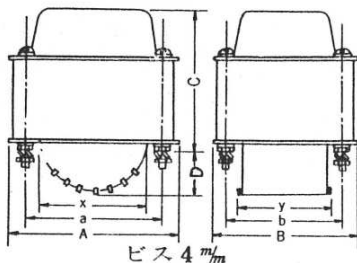
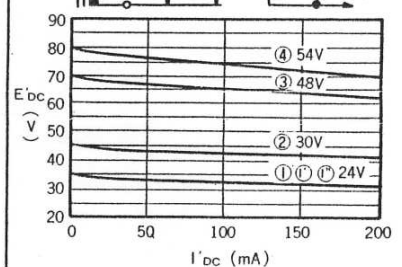
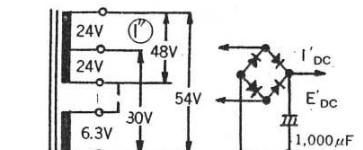
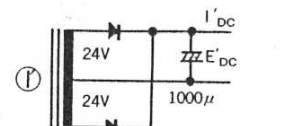
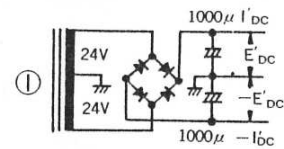
#### 二電源式整流

PB-80S PB-40S



#### プリアンプ用電源

PB-80S PB-40S



ビス 4mm

#### 取付寸法

	A	B	C	D	a	b	シャシ穴		重量 Kg
							x	y	
PB-80S	105	87	86	28	82	65	73	59	3.4
PB-40S	93	79	73	26	72	59	62	53	2.3

# 4ゴトランス

単価表 (円) 消費税別

品名	価格
<b>◆管球用出力トランス</b>	
X-5P	48,600
NY-45-5	43,800
XE-65-1	30,880
XE-60-8、6.6	30,580
XE-60-5、3.5	
XE-45-8、5	
FW-100-5R、3.5R	29,550
FW-100-5、3.5	26,690
FX-50-16G	23,200
FW-50-5、3.5	19,050
FX-40-10、8、5	15,870
CRD-8、5	11,760
X-10S	57,180
X-3.5S	52,800
X-2.7S	53,660
NY-15-3.5S	43,800
XE-60-10SNF	30,580
XE-60-5SNF	
XE-60-3SNF	
XE-60-3.5S、2.5S	29,390
XE-20S	19,620
XE-20-600S	19,160
FW-150-10SR、3.5SR	35,000
FX-50-5S	23,200
FX-50-7S、3.5S、2.5S	22,640
FX-20-3.5S	15,910
FW-20-14S、7S、1.2S	15,910
FW-20S	14,550
M-70S	8,980
H-5S	8,420
U25-10、8.5	9,160
U15-8、5	7,400
U13-10、8、5	6,920
U-808	11,940
U-708 U-789	9,160
U-608	6,390
ブリ用 NP-216N、406N	28,550
NP-206	16,870
NP-8	15,290
<b>◆管球用インプットトランス</b>	
NC-20	30,690
NC-22	28,260
NC-19N	31,420
NC-39N NC-29N	19,980
NC-18	16,010
NC-16 NC-14	15,290
NC-15 NC-10 NC-9	14,550
NN-11 NN-7 NN-6	28,550
<b>◆ライントランス</b>	
MCステップアップ MCT-999	22,640
NN-600-600、10K、50K	28,550
<b>◆管球用電源トランス</b>	
MS-505	39,300
MS-210DR-LLH	44,980
MS-210DR	40,590
MS-450DR	36,440
MS-380DR	35,080
MS-UVD	36,440
MS-450D	33,430
MS-380D	32,330
MS-330D	28,960
ME-211	29,500
ME-275 ME-225	28,960
ME-195 ME-166	19,880
MS-400	26,330
MS-360	20,340
MS-330	21,780
MS-250CT	22,940
MS-200CT-A	21,780

○ハンマーネット仕上げは乾燥機的位置等により、色調と粒の大きさが多少違うことがあることをご承知ください。

平成10年9月30日現在

品名	価格
<b>◆管球用電源トランス</b>	
MS-160	14,150
MS-140	14,550
MS-105	14,800
MX-520	18,490
MX-280 MX-175	16,610
MX-165	
MX-205	13,080
MX-135	11,850
ブリ用 EV-3S	14,700
CV-2	10,420
PH-100S	9,530
ST-30S	8,370
ST-220	12,650
LH-150	11,080
N-12	9,850
ST-350	14,840
ST-230	11,020
PH-261 PH-185	9,850
PH-120	9,130
PH-100	8,560
PH-70	7,070
<b>◆チョークコイル</b>	
CD-180-12WN	14,880
TC-160-15W	11,020
TC-60-35W	
TC-10-130W	
TC-5-180W	7,500
TC-30-50	
CH-20-150D	13,960
CH-12-200D	
CH-5-300D	
CH-40m-3.5WD	14,700
CH-120m-2WD	
CH-200m-1.5	7,450
CH-3-0.25W	6,710
MC-15-150D	11,190
MC-10-200D	
MC-5-250D	
MC-10-200 MC-3-350	7,890
MC-1.5-500	
10H130 10H100	5,810
3H250 1H400	
0.7H500 10mH3.5	
0.1H1200	6,110
EC-4-280 EC-10-180	
EC-20-120	5,260
C-525	
C-115	
C-520	
C-515 C-112	3,980
C-512 C-110	3,810
C-510 C-15-35	3,630
<b>◆RIAAイコライザー用</b>	
L C R内蔵 EQ-600P	32,560
コイル EQ-2L	19,490
<b>トランススター用</b>	
<b>◆カットコア・電源トランス</b>	
CW-502、352、252	15,590
CT-40A	13,280
CT-40	12,840
CT-20	8,370
<b>◆E Iコア・電源トランス</b>	
MG-300B MG-300	32,430
MG-250A MG-250	18,050
MG-200	17,180

株式会社 平田電機製作所

# 4ゴトランス

単価表 (円) 消費税別

品名	価格
<b>◆トランスター EI・電源トランス</b>	
VF-100A VF-100	16,610
VF-60A MF-50	12,130
DC-65 A-65S	16,610
DC-35 A-35S	11,940
PB-80S	12,410
PB-40S	9,960
PB-31S	7,220
PB-80 PC-80	9,280
PB-40 PC-40	7,890
ブリ用 PC-18S	6,200
HA-102	7,370
HA-100	6,780
デリ電源 DL-160	8,480
ジニ源 DL-90	7,610
タアト DL-23	6,010
ルLCラ DG-60	4,530
&用ス DG-26	3,080
DG-12	2,210
<b>◆マッチングトランス</b>	
MT-300 MT-302T	36,290
MT-122 MT-120	15,290
MT-62 MT-60	10,950
MT-30	8,560
MT-10	4,620
MT-3	3,040
<b>◆リッツ線使用ネットワークコイル・アッティネーター</b>	
L-4.7、4.5	15,300
L-3.9、3.6、3.4	13,860
L-3.0、2.7、2.3、2.0	9,870
L-1.7、1.6、1.4	7,710
L-1.2、1.1、0.91	5,070
L-0.79	
L-0.68、0.59、0.47	4,150
L-0.39、0.36、0.34	3,040
L-0.30、0.27、0.23	
L-0.20、0.17、0.14	2,590
CL-8.5	15,990
CL-4.7	13,970
CL-3	9,760
AT-300	13,680
<b>◆LC-0FC線使用ネットワークコイル・アッティネーター</b>	
G-4.7、4.5	15,990
G-3.9、3.6、3.4	14,480
G-3.0、2.7、2.3、2.0	11,350
G-1.7、1.6、1.4	8,680
G-1.2、1.1、0.91	6,800
G-0.79	
G-0.68、0.59、0.47	5,410
G-0.39、0.36、0.34	3,530
G-0.30、0.27、0.23	
G-0.20、0.17、0.14	2,980
GC-8.5	18,160
GC-4.7	15,700
GC-3	11,350
GA-300	15,420
<b>◆絶縁トランス</b>	
<b>ノイズ・アソーパー・トランス</b>	
NAT-1K11、1K21、1K22	99,800
NAT-511、521、522	72,040
NAT-311、321、322	59,630
NAT-111、121、122	49,980

○ハンマーネット仕上げは乾燥機的位置等により、色調と粒の大きさが多少違うことがあることをご承知ください。

平成10年9月30日現在

品名	価格	
コモンモード・ノイズ減衰効果大	1Z10	66,450
	1Z5	41,880
	1Z3	29,780
	1Z2	22,800
	1Z1.5	19,330
	1Z1	15,720
	1Z0.7	13,090
	1Z0.4	10,660
	1Z0.2	8,050
	1Z0.1	7,300
2Z10	69,580	
2Z5	43,880	
2Z3	31,270	
2Z2	23,950	
2Z1.5	20,490	
2Z1	16,610	
2Z0.7	13,650	
2Z0.4	11,130	
2Z0.2	8,430	
2Z0.1	7,610	
<b>◆D-C電源用トランス</b>		
26S10	9,670	
26S7	8,430	
26S5	5,450	
26S3	3,770	
26S2	3,080	
26S1	1,950	
24S500	1,600	
24S300	1,220	
19S10	8,790	
19S7	7,900	
19S5	4,660	
19S3	3,330	
18W1	2,460	
18W500	2,100	
18W300	1,600	
18W160	1,060	
16S10	7,900	
16S7	5,450	
16S5	4,660	
16S3	3,330	
16S2	2,460	
16S1	1,950	
16S500	1,600	
16S300	1,060	
12S10	6W10	5,450
12S7	6W7	4,390
12S5	6W5	3,690
12S3	6W3	2,380
12S2	6W2	1,950
12S1	6W1	1,600
12S500	6W500	1,060
<b>受注生産品</b>		
X-8P X-3.5P	53,660	
XE-60-2.5S-2	31,780	
FT-200-16	28,690	
FT-50-600	20,630	
FU-60-16	13,660	
HL-600-600、10k、50k	22,640	
MX-200 MX-150	16,610	
MS-250	16,010	
MS-100	11,100	
MX-270	13,080	
ST-250	12,130	
ST-55S	9,130	
HT-2A3 (2A3ヒーターX2)	5,870	
ST-130 PH-80	7,900	
DW-60Z	18,890	
PT-20W	5,800	
NC-21	20,810	
MC-□-□D H	12,270	
MC-□-□D G		

株式会社 平田電機製作所

\*\*\*トランス、チョークコイル使用上の注意\*\*\*

重 要

1. 電源トランスの1次側には、指定のヒューズを入れて下さい。過大なヒューズの使用は、異常時に火災や感電の原因となります。
2. トランス、チョークコイルの端子部が人体や他の機器などに接触して感電や火災の原因とならないように、本体または端子部をケースに納めてお使い下さい。
3. 初心者の方がお使いになる時は、電気知識のある方のアドバイスを受けるようにして下さい。

4. 高温（周囲温度40℃以上）の所では使用しないで下さい。
5. 水がかかったり、ホコリや湿気の多い所では使用しないで下さい。
6. 通風の悪い所では使用しないで下さい。
7. 分解、改造は行わないで下さい。
8. 端子、リード線のハンダ付けは確実に行って下さい。
9. 出力トランスの2次巻線の一端は、1次巻線からの誘導電圧による感電防止のために必ずシャーシアースして下さい。
10. 電源トランスの各2次巻線は、定格電流以下でお使い下さい。また整流して直流で使う場合、得られる直流電流は整流方式によって変わります。コンデンサ入力形の場合、ブリッジ整流では得られる直流電流は巻線の交流電流の1/1.8倍に、センタータップ整流では同じに、倍電圧整流では1/3.6倍が目安です。  
チョーク入力形の場合、センタータップ整流では得られる直流電流は巻線の交流電流の1.4倍に、ブリッジ整流では同じになります。  
ただし、トランス本体に表示がある場合、この限りではありません。
11. 入力電源電圧が高い場合、電源投入時の突入電流で1次側のヒューズが切れることもあります。そのような場合はスローブローヒューズをお使い下さい。